

KLANTCASE UNITED SOFT DRINKS

De rol van WMS in een productieomgeving

In 2006 koos United Soft Drinks (USD) voor het WMS van WICS. USD is een vooraanstaande Nederlandse producent van softdranken, sportdranken, siropen en mineraalwater. Zo voert USD naast diverse huismerken voor grote supermarkten, de merken AA-drink, Raak, Bar-le-Duc en London.

Filip de Grootte, hoofd automatisering, licht toe wat het WMS betekent binnen het bedrijf.

Verplichte Track & Trace

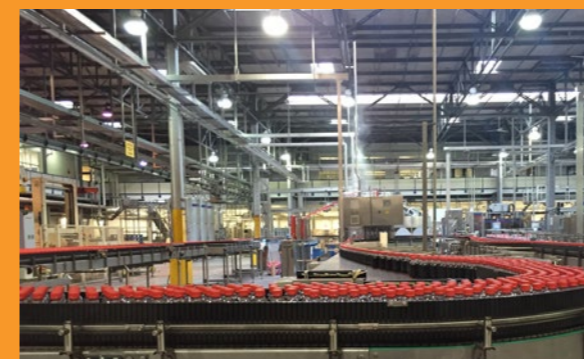
Aanleiding voor het zoeken van een WMS was de verplichting die een grote Nederlandse supermarkt eiste 2006: Volledige Tracking & Tracing met SSCC-labels en EDI-berichten. Wanneer vrachtwagens richting het DC van de supermarkt gingen, moest ineens van tevoren al een EDI-bericht worden gestuurd, met daarop de palletspecificaties, de producten, batchnummers en THT datum. Na verloop van tijd is deze informatie voor haast alle klanten meegegeven.

Toen na de beslissing voor het nieuwe WMS in 2006 het hoofd automatisering vrij plots vertrok, werd Filip de Grootte aangesteld in deze functie. Filip de Grootte is dus zelf niet betrokken geweest bij het keuzetraject. United Soft Drinks



Van grondstof tot eindproduct

Rond de 100 medewerkers verzorgen vanuit de fabrieken in Utrecht en Goor productontwikkeling, inkoop, productie, verkoop en distributie binnen United Soft Drinks. USD is een echt productiebedrijf: van grondstof tot eindproduct.



De machines kunnen op volle toeren draaien terwijl er slechts een enkele operator nodig is.



Bar-le-Duc is één van de merken die United Soft Drinks voert

heeft een zelfbouw ERP, net als WICS ontwikkeld in de programmeertaal Progress.

Filip De Grootte is Progress ontwikkelaar en was dus thuis in de taal van WICS, waardoor hij snel kennis kon opdoen. De implementatie heeft hij samen met WICS consultant Fred van den Boogaard verzorgd.

Van productie naar opslag

Voor de logistieke afhandeling wordt WICS gebruikt. Productielogistiek werkt vaak net iets anders dan reguliere logistieke dienstverlening. Bij productiebedrijven begint het logistieke proces met een "interne inslag" na productie. Elke pallet met gereed product die van de band loopt bij USD, krijgt van de machine een uniek SSCC-label met de benodigde informatie, dat wordt meegegeven aan WICS.

De pallets die de machines hebben geproduceerd worden direct aangemeld in het WMS. Heftruckchauffeurs zien de wegzetopdrachten realtime verschijnen in hun scanners. De heftrucks pakken de pallets op met dubbele vorken en scannen de SSCC-labels vanuit de cabine ter controle en registratie.

Controle achteraf

Het WMS controleert achteraf of de wegzetlocatie toegestaan is, afhankelijk van de productsectie. De exacte locatie is omwille de snelheid, naar eigen inzicht van de chauffeurs te bepalen. Dankzij het scannen heeft USD een volledige tracking & tracing gerealiseerd van het gereed product. Van elke order is te vinden welke pallets daarbij zijn uitgeleverd, waar deze pallets

hebben gestaan, de verplaatsingen die er zijn geweest binnen het magazijn en wanneer en door welke machine deze zijn geproduceerd.

Voorname bulk picking

Zodra de verkooporders het WMS inlopen kunnen deze gepland worden om te picken. Er worden voornamelijk volle pallets gedistribueerd, waardoor het vaak bulk picking betreft. De heftruckchauffeurs krijgen hun pickopdrachten binnen via de truckterminal. Door de meerdere magazijnen van USD, worden de opdrachten gesplitst en toegekend aan de chauffeurs die daarvoor verantwoordelijk zijn. Doordat WICS multiwarehouse kan werken, werd bijvoorbeeld ook een tijdelijk magazijn in Nieuwegein ingericht door Filip de Grootte. Collo pick komt slechts voor bij het orderpicken voor orders van de webshop en bij promotie voor benzinepompen / sportkantines door vertegenwoordigers van United Soft Drinks.

Verbinding verbroken

Filip de Grootte heeft veel geïnvesteerd in de kennis van WICS en dat levert hem vaak voordeel op: "De hele productie is afhankelijk van WICS, dus ik wil problemen ook zelf kunnen oplossen. Vanmorgen werd ik bijvoorbeeld om half 8 gebeld, toen konden ze niet scannen in Goor. Dat lag niet aan WICS, maar omdat de verbinding even verbroken was tussen Utrecht en Goor. Omdat toen precies werd gekeken werd of er een pallet van de lijn kwam, gaf WICS een foutmelding. Ik heb zelf gezorgd dat de verbinding werd hersteld, zodat zij weer verder konden. Als je netjes en correct werkt, gaat het altijd goed in WICS."



“Vroeger werd aan het einde van de productiedag een lint om de voorraad van het gereed product gezet. Nu krijgt het een aparte locatie en weet WICS waar het staat.”

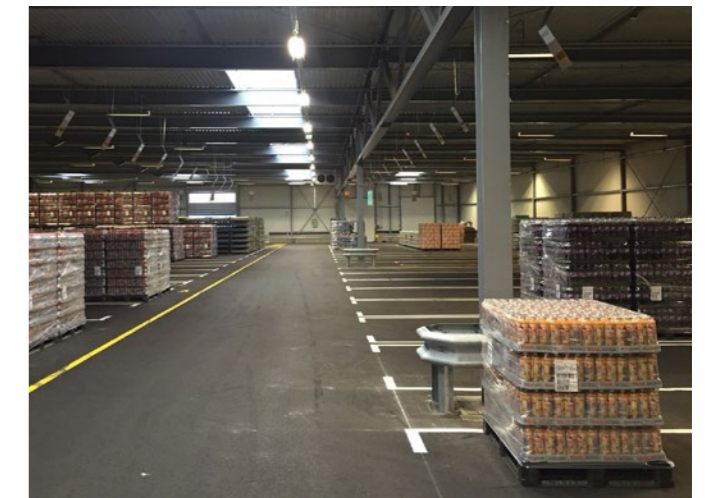


Rapportage met KPI's

Daarnaast maakt USD zelf rapportages uit de databases, waardoor ze inzicht krijgen in KPI's. Volgens Filip de Grootte wordt ook de ruimte effectiever benut: "Vroeger werd aan het einde van de productiedag een lint om de voorraad van het gereed product gezet. Nu krijgt het een aparte locatie en weet WICS waar het staat."



Het magazijn met het gereed product van United Soft Drinks staat nooit vol. Productie en logistiek vullen elkaar hier perfect aan.



Toekomst

De doestelling voor de toekomst op het gebied van automatisering, is het scannen en registreren van inkomende goederen door middel van scannen in het WMS.

Deze klantcase is geschreven met medewerking van Filip de Grootte, Hoofd Automatisering bij United Soft Drinks.